

لیست تجهیزات آزمایشگاه بررسی های غیرمخرب

دستگاه فراصوت (Ultra Sonic)

نام دستگاه:

- اندازه گیری ضخامت پوشش سطحی مانند رنگ
- ارزیابی ریزساختار و عیوب داخلی
- ارزیابی عیوب در سطح و عمق قطعات
- ارزیابی اندازه دانه

موارد استفاده:

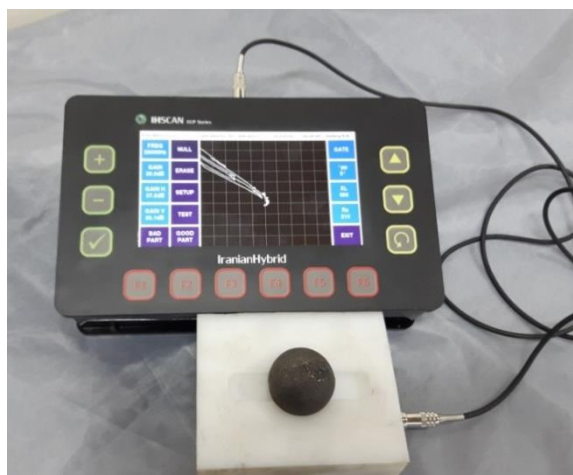


نام دستگاه:

دستگاه جریان گردابی (Eddy Current)

- تعیین میزان سختی
- ارزیابی ریزساختار
- تعیین ضخامت پوشش و رنگ
- شناسایی ترک و حفره
- اندازه‌گیری تنش پسماند
- ارزیابی مشخصات مغناطیسی

موارد استفاده:



نام دستگاه/

تجهيزات آزمون مايع نافذ و ذرات مغناطيسی

تجهيزات:

موارد استفاده:

- ارزیابی عيوب در سطح
- ارزیابی سطح جوش

